



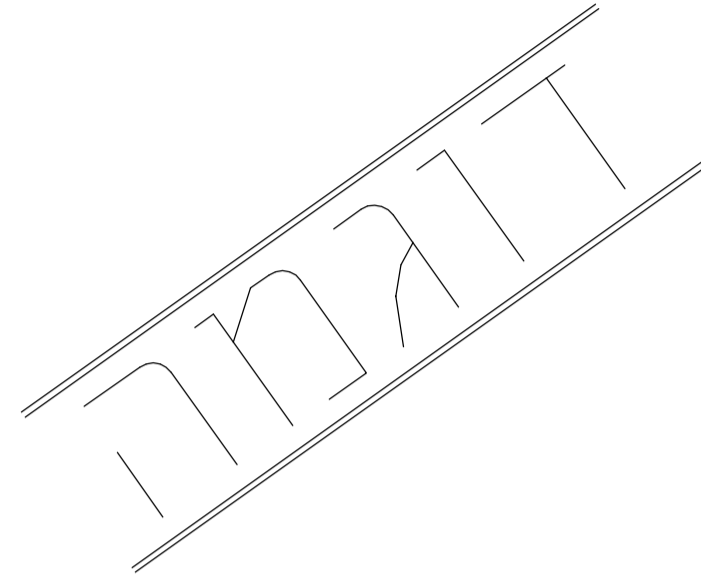
בהתאם לתכנית: בנין עיר
 מס: 42/444/תמ.שאר
 ע"י הוועדה המקומית לתכנון ובנייה, תד.תש.ל...
 ונחתמה ביום: ע"י: נ"א

תאריך: חתימה:

מחוז: המרכז
 נפה: פתח תקווה
 מקום: הוד השרון
 גוש: 6654
 חלקות: 44

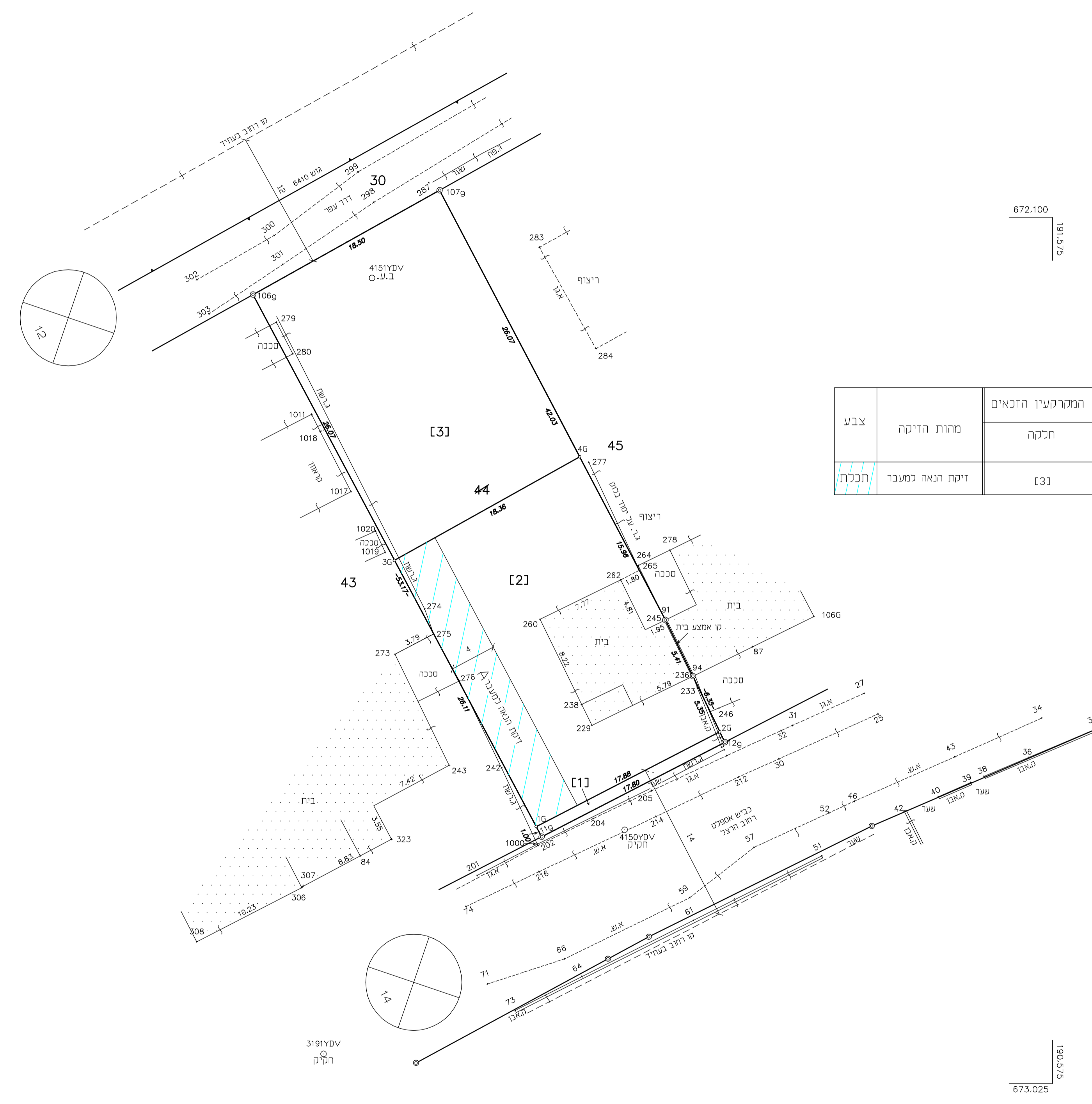
הוכן עבור: י.דוידבסקי

תכנית לצרכי רישום

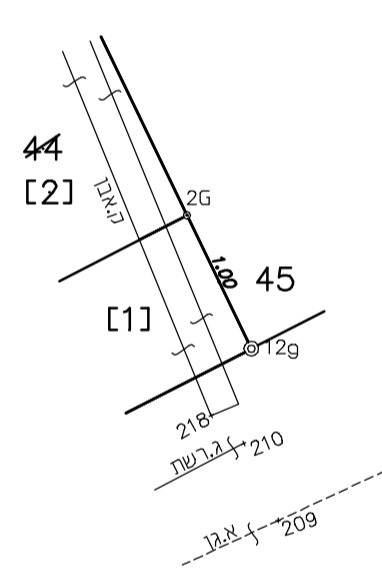


672.100
193.775

672.100
193.775



מלואה
קנה מידה 1:50



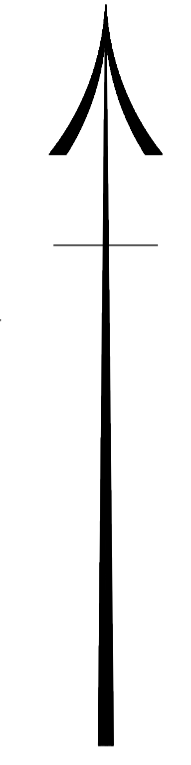
672.025
193.775

673.025
193.775

1. חלוקה

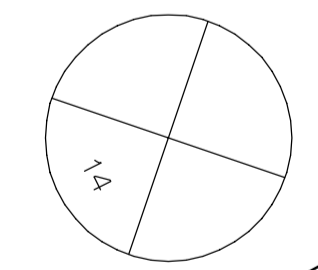
השטחים בדונם מטר	מספרי החלקות	
	ארעי	סופי
0. 018	1	
0. 479	2	
0. 479	3	
0. 976	(44)	

דרך



לוח שטחים

צבע	מרות הזיקה	המקרקעיו הזכאים		המקרקעיו הכפופים		
		חלקה	השטח הכפוף	שטח הזיקה	שטח החלקה במז'.	גוש
חלקת	זיקת הנאה למעבר	[3]	105	A	479	6654



אני מאשר בזה כי תשריט זה מתאר בדיוק את מצבם וגבולותיהם של המקרקעיו המתוארים בו במטרים המצוינים להלן:

תאריך מדידת הפרטים: 01.01.2016
 תאריך מדידת סימני הגבול הישנים שנמצאו או שחודרו בשדה: 01.01.2016
 תאריך מדידת סימני הגבול האחרים יאם סומנו ונמדדו: 01.01.2016

אני מאשר בזה כי ערכת את התצויר כפי תקנות המדידות ומדידות ומיפוי. התשע"ו - 2016, וכי היא ראויה לאשרור לשם רישום.

תאריך גמר התכנית: 01.01.2016
 המקום: ...

יאצ"ב בנינובטקט. הופנה. הנו. הגשנו
 מספר רישון: 547
 חתימה:

הערות

- הגבולות ושטח החלקות 44 נלקחו ממפת גוש רישום מספר 6653
- כל הגבולות שלא תוארו אחרת הם מסוג: לא מסווג.
- כל סימני המדידה שלא תוארו אחרת הם מסוג: לא מסווג.
- המספרים בסוגריים מרובעים הם מספרי חלקות ארעיים.
- הגבולות נמדדו בשטח קוטבית ופרטים בשטח קוטבית.
- אם לא צוין אחרת רוחב הקירות הינו 0.20 מ'.
- התוכנית הוכנה בהתאם ל- תביע מס' 42/444/תמ.